

Sites Natura 2000 Bassin de Gouzon – Etang des Landes

Groupe de travail : forêt



Ordre du Jour

1 – Présentation du site

2 – Les forêts d'intérêt communautaire

3 – Les autres forêts

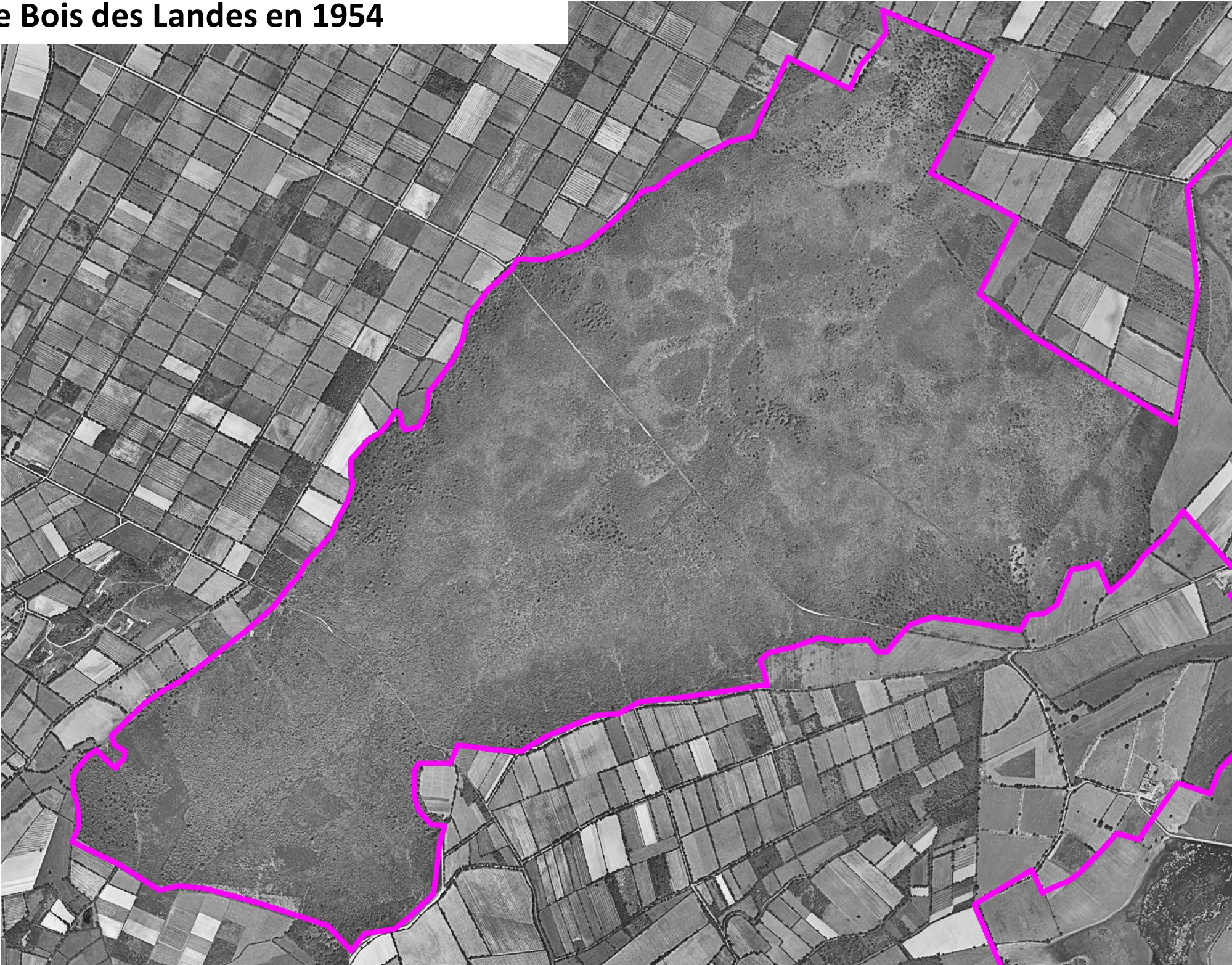
4 – Les espèces d'intérêt communautaire

5 – Les enjeux en terme de gestion forestière

6 – Les activités pratiquées

**7 – Les contrats forestiers, les paiements de services environnementaux,
la Charte Natura 2000**

Le Bois des Landes en 1954



2 – Les forêts de l'annexe I de la Directive « habitats »

EUNIS

G1.8 Boisements acidophiles dominés par *Quercus*

CORINE biotopes

41.51 Bois de Chênes pédonculés et de Bouleaux

Habitat générique Cahiers d'habitats Natura 2000

9190 Vieilles chênaies acidiphiles des plaines sablonneuses à *Quercus robur*

Habitat élémentaire Cahiers d'habitats Natura 2000

9190-1 Chênaies pédonculées à Molinie bleue

Position phytosociologique

QUERCETEA ROBORI-PETRAEAE Braun-Blanq. & Tüxen
ex Braun-Blanq., Roussine & Nègre 1952

MOLINIO CAERULEAE-QUERCETALIA ROBORIS H.
Passarge 1968

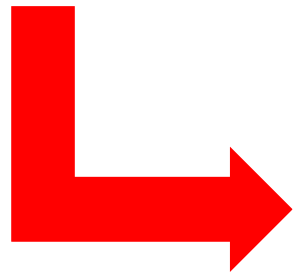
Molinio caeruleae-Quercion roboris Scamoni & H.
Passarge ex H. Passarge 1968

Molinio caeruleae-Quercetum roboris (Tüxen 1937)
Scamoni & H.

Passarge ex H. Passarge 1968

Habitat 9190 : vieilles chênaies acidiphiles des plaines sableuses à *Quercus robur*

- Dépressions engorgées, sol alternativement mouillé et sec
- Très mauvaises conditions pour l'enracinement
- Chênes de qualité moyenne
- Régénération très difficile
- Dynamique importante de la molinie, notamment en cas de coupe



- Proscrire les coupes rases ou les forts prélèvements

Habitat 9190 : 154 ha



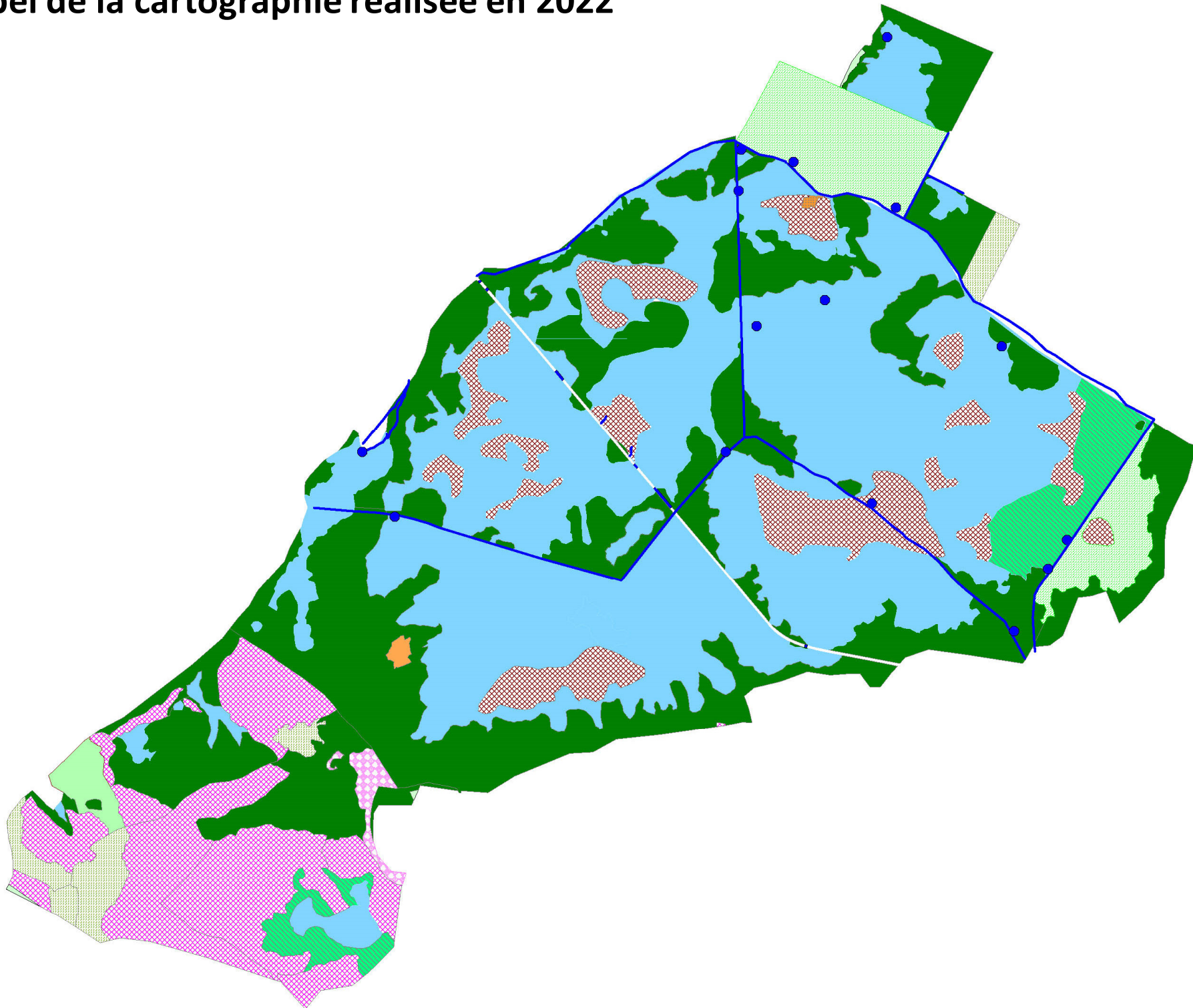
3 – Les forêts non communautaires

Fourrés saule-chêne-bourdain (cuvettes)

Chênaie pédonculée mésophile

Futaie résineuse et futaie mixte

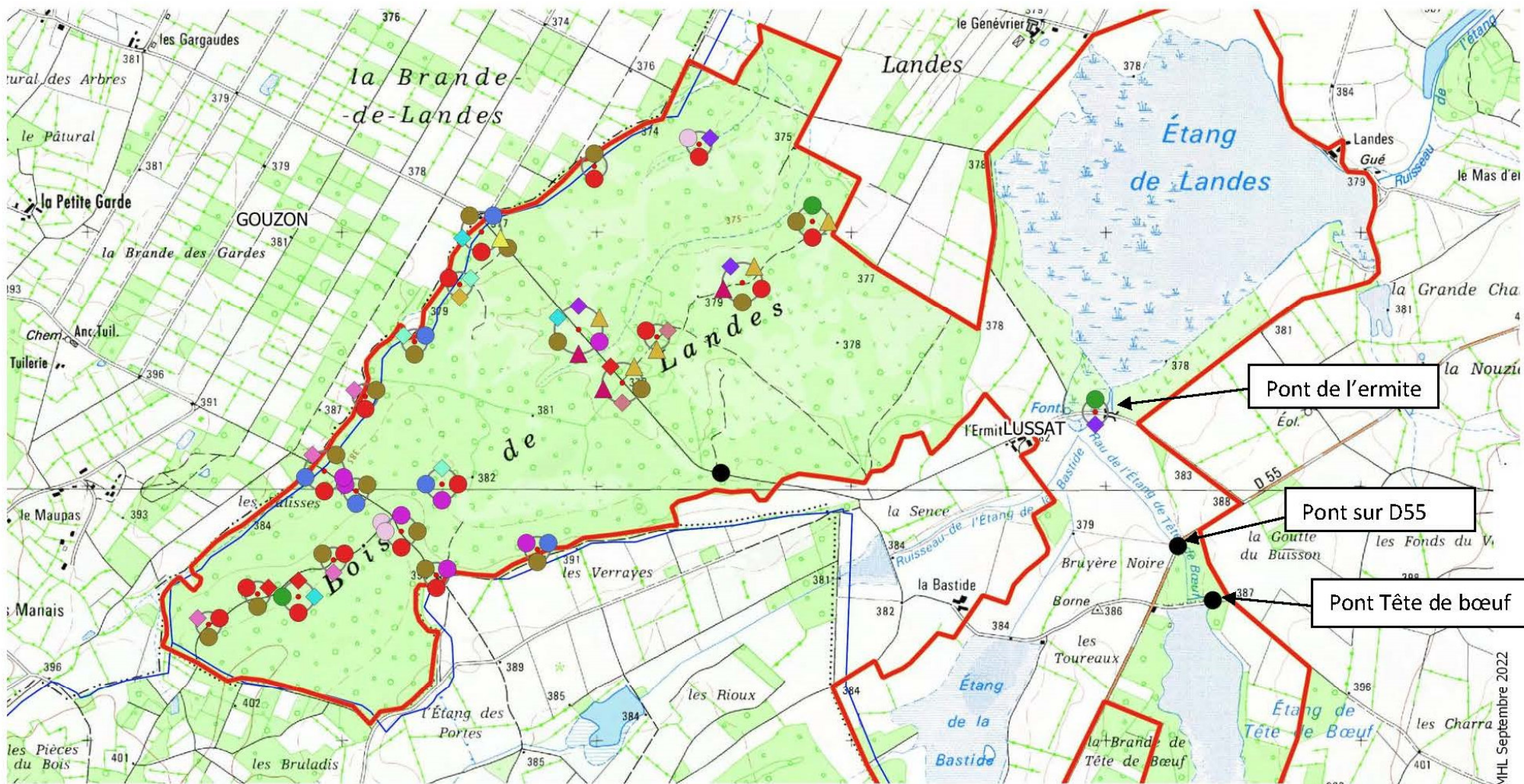
Rappel de la cartographie réalisée en 2022



3 – Les espèces de l'annexe II de la Directive « habitats »

Suivi des chiroptères en activité (été 2022)

Cortège chiroptérologique inventorié en 2022 au sein du Bois des Landes du site Natura 2000 "Bassin de Gouzon"



Espèces de chiroptère

● Aucun contact acoustique

● Barbastelle d'Europe

▲ Grande Noctule

◆ Murin à moustaches

◆ Murin d'Alcathoé

◆ Murin de Bechstein

◆ Murin de Bechstein / Brandt / moustaches

◆ Murin de Brandt

◆ Murin de Daubenton

◆ Murin de Natterer

◆ Murin indét. (PETMUR/MURMUR)

▲ Noctule commune

▲ Noctule de Leisler

● Oreillard roux

● Pipistrelle commune

● Pipistrelle de Kuhl

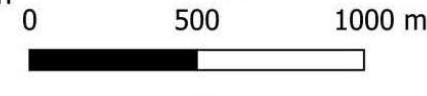
● Sérotine / Noctule

● Sérotine commune

■ N2000 Bassin de Gouzon

■ Communes

■ Département



Source : Scan 25. Réalisation : GMHL Septembre 2022

Figure 6. Localisation des espèces de chauves-souris inventoriées en 2022 - GMHL



Suivi des chiroptères en activité (été 2022)

17 espèces

Au total, 580 min d'écoute ont été réalisées, avec les espèces ayant l'indice d'activité cumulé le plus élevé étant **la Barbastelle d'Europe (30%), la Pipistrelle commune (28%), la Pipistrelle de Kuhl (11%) et le Murin de Brandt (7%)** (tableau 3.).

Tableau 3. Liste d'espèces inventoriées, contact et indice d'activité au Bois des Landes (23) – GMHL 2022

Bois des Landes - site Natura 2000 "Bassin de Gouzon"						
Temps écoute (min)	580					
Temps écoute (h)	9,66	Nb de contact	Indice d'activité	%	Indice de	
Nb espèces	13	brut	(h)		confiance	
Espèces						
Barbastelle d'Europe		126	70,1	30%	certain	
Pipistrelle commune		199	66,3	28%	certain	
Pipistrelle de Kuhl		78	26,0	11%	certain	
Murin de Brandt		21	17,5	7%	certain	
Sérotine commune		92	15,3	6%	certain	
Oreillard roux		13	13,3	6%	certain	
Murin à moustaches		12	10,0	4%	certain	
Murin de Daubenton		7	5,0	2%	certain	
Murin de Bechstein		5	4,2	2%	certain	
Murin indéterminé		3	2,5	1%	certain	
Noctule de Leisler		21	2,2	1%	certain	
Murin de Natterer		2	2,1	1%	certain	
Sérotine / Noctule		6	1,0	0%	certain	
Murin d'Alcathoé		1	0,8	0%	certain	
Murin de Bechstein / Brandt / moustaches		1	0,8	0%	certain	
Grande Noctule		8	0,5	0%	certain	
Total		595	237,68	100%		



Suivi des chiroptères en activité (été 2022)



- Laisser vieillir le bois des Landes
- Préserver les arbres-gîtes
- Maintenir les arbres morts
- Proscrire les coupes rases sur une surface importante
- Préserver les haies

Les coléoptères saproxyliques

Le triton crêté

4 – Les espèces de l'annexe I de la Directive « oiseaux »

Espèces très liées à la présence des arbres « bio »

arbres bio - arbre habitat - arbre remarquable



5 – Les enjeux en terme de gestion forestière

- Conserver l'habitat 9190 : chênaie à molinie
- Conserver les arbres « bio »
- Eviter les coupes rases
- Comment gérer les peuplements avec des résineux
- Renouveler les peuplements coupés (résineux)

6 – Les activités en forêt et Natura 2000



Chasse tous les 15 jours par le CE de SAFRAN



7 – Les contrats forestiers, les paiements pour services environnementaux, la Charte Natura 2000

Les contrats forestiers

F01i - Création ou rétablissement de clairières ou de landes

F02i - Création ou rétablissement de mares forestières

F03i - Mise en œuvre de régénérations dirigées

F05 - Travaux de marquage, d'abattage ou de taille sans enjeu de production

F06i - Chantier d'entretien et de restauration des ripisylves, de la végétation des berges et enlèvement raisonné des embâcles (contexte productif ou non)

F08i - Réalisation de dégagements ou débroussailllements manuels à la place de dégagements ou débroussailllements chimiques ou mécaniques

F09i - Prise en charge de certains surcoûts d'investissement visant à réduire l'impact des dessertes en forêt

F10i - Mise en défens de types d'habitat d'intérêt communautaire

Les contrats forestiers (suite)

F11 - Chantiers d'élimination ou de limitation d'une espèce indésirable

F12i - Dispositif favorisant le développement de bois sénescents

F13i - Opérations innovantes au profit d'espèces ou d'habitats

F14i - Investissements visant à informer les usagers de la forêt

F15i - Travaux d'irrégularisation de peuplements forestiers selon une logique non productive

F16 - Prise en charge du surcoût lié à la mise en œuvre d'un débardage alternatif

F17i - Travaux d'aménagement de lisière étagée

CHARTE NATURA 2000

LA RÉGION ET L'EUROPE AGISSENT ENSEMBLE POUR VOTRE TERRITOIRE



la CREUSE
e Département

CHARTE NATURA 2000

Site ZSC Bassin de Gouzon FR 7401124

Site ZPS Etang des Landes FR 7412002

(Validation par le comité de pilotage du 30 septembre 2021)

- 4 adhésions
- 257 ha
- 35 %

